

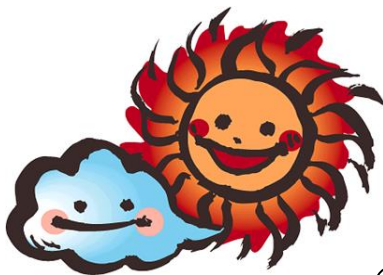


# みなみこ 南っ子のきまり

はりまちょうりつはりまみなみしょうがっこう  
播磨町立播磨南小学校

## とうげこう <登下校>

- ◎8:00~8:10の間に登校しましょう。
- ◎集団登校で登校しましょう。
- ◎忘れ物は取りに帰りません。
- ◎登下校は、赤白ぼうをかぶりましょう。
- ◎通学路を通り、交通ルールを守りましょう。



## とうこうご <登校後>

- ◎登校後はきちんと名札をつけましょう。(ないときは予備名札)。
- ◎外に出るときは、赤白ぼうをかぶりましょう。
- ◎上ぐつは上の段、下ぐつは下の段のくつ箱にしまいましょう。
- ◎遊び道具は、安全に気をつけて正しく使い、きちんと片付けをしましょう。
- ◎雨の日グッツやタブレットは外遊びができないときに使しましょう。
- ◎チャイムが鳴ったら、すぐに教室へ入り、次の時間の準備をしましょう。(キンダッシュ!)
- ◎駐車場、植え込みの中、わたりろう下、タイルで遊んではいけません。
- ◎ろう下・階段・わたりろう下は、安全に気をつけ、右側を静かに歩きましょう。
- ◎校舎内では、大声を出したりあばれたりしません。
- ◎ほかのクラス、特別教室、体育館、倉庫へは勝手に入らないようにしましょう。
- ◎1階ろう下(職員室前)は、必要なとき以外は通らないようにしましょう。
- ◎保健室に行くときは、先生に許可をもらってから行きましょう。
- ◎特別教室・体育館へは、クラスで静かにならんで行き、帰りも静かにならんで帰りましょう。

◎服そうについて ※必ず名前を書きましょう。

・登下校や集会の時は、制服を着ましょう。

【10月中旬~5月中旬 ※移行期間があります】

・登校後はきちんと名札をつけましょう。(ないときは予備名札)

・寒い時期の防寒着は校舎内では着ないようにしましょう。安全上、マフラーではなくネックウォーマーを着用しましょう。

※登校後はランドセルにしまいましょう。

・体操服はきめられたものを着用しましょう。

・半そで体操服の下に着用するタイツやコンプレッションウェアなど

は運動にふさわしく、華美でないものにしましょう。

・上ばきは赤の線、体育館シューズは青の線の入ったものを使用

しましょう。

・体育館シューズは、1クラスで使うときは体育館ではきかえ、2クラス

以上で使う時は教室ではきかえます。

## <その他>

- ◎学校には、学習に必要なものだけを持ってくるようにしましょう。
- ◎シャープペンシルは持ってこないようにしましょう。
- ◎帰宅時刻は、夏(3月25日~9月30日)は午後6時、冬(10月1日~3月24日)は午後5時です。
- ◎放課後、自転車で学校へ来たときは、体育館横のフェンス沿い(電柱よりも体育館側)にきちんとならべましょう。
- ◎放課後、ボール遊びをするときは公園ではなく、学校の運動場を使いましょう。
- ◎播磨町外への外出は、家の人といっしょに行きましょう。(原則)
- ◎危険な場所(道路・線路・海・川・池など)での遊びや危険な遊び(花火、火遊びなど)をしてはいけません。
- ◎子どもだけで、ゲームセンターや大型量販店には行ってはいけません。
- ◎大人が留守の時は、友だちの家に入らないようにしましょう。
- ◎外出するときは、行き先を家の人にはっきり言ってから出かけるようにしましょう。
- ◎ランドセルや筆箱などにキーホルダーはつけません。お守りはランドセルの中に入れておきましょう。
- ◎SNSやLINE、オンラインゲーム、インターネットの使い方には注意し、知らない人と連絡を取ったり、むやみに住所や写真、動画など個人情報を公開しないようにしましょう。
- ◎放課後や休みの日に学校へ来る場合も、おかしやゲームは持ってきません。
- ◎放課後、忘れ物をとりに来る時は、必ず職員室に寄ってから取りに行き、帰る前にも職員室に寄りましょう。
- ◎帰宅時刻を過ぎてから学校へ来る場合は、必ず保護者の人と一緒に来ましょう。
- ◎校門のカギ(電子ロック)はさわりません。

